

Directive Inondation

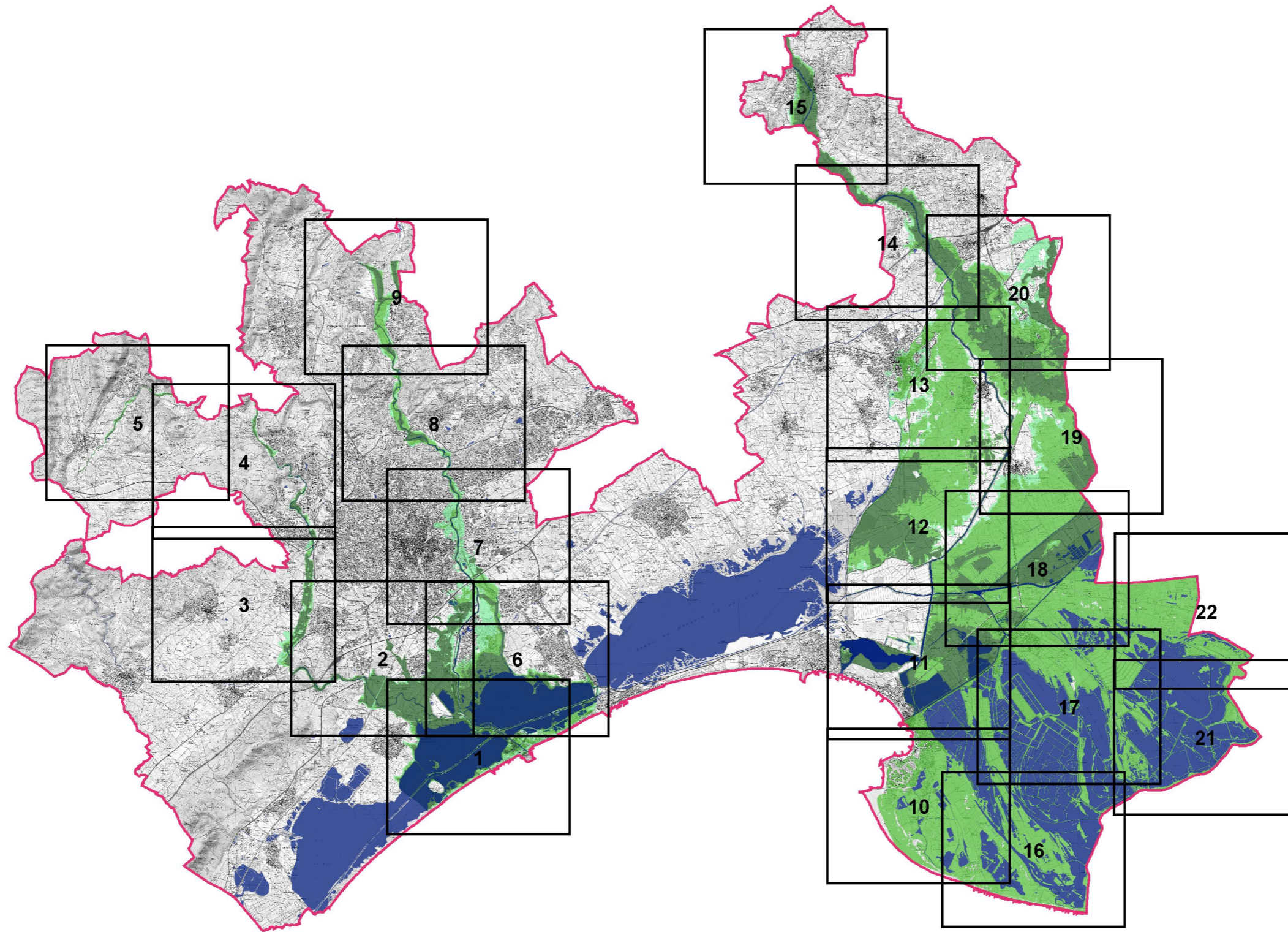
Bassin Rhône- Méditerranée

Territoire à Risque Important d'inondation (TRI) de MONTPELLIER

Débordement de cours d'eau

Atlas des surfaces inondables
du Vidourle

SCENARIO MOYEN



□ Secteur de TRI cartographié

Probabilité de crue

- Crue de faible probabilité
- Crue de moyenne probabilité
- Crue de forte probabilité

□ Limite de TRI

■ Hydrographie



Avertissement : Carte partielle ne tenant pas compte de tous les cours d'eau.

■ Lit mineur et zone en eau permanente

Hauteurs d'eau

- De 0 à 0,5 m
- De 0,5 à 1 m
- De 1 à 2 m
- Plus de 2 m

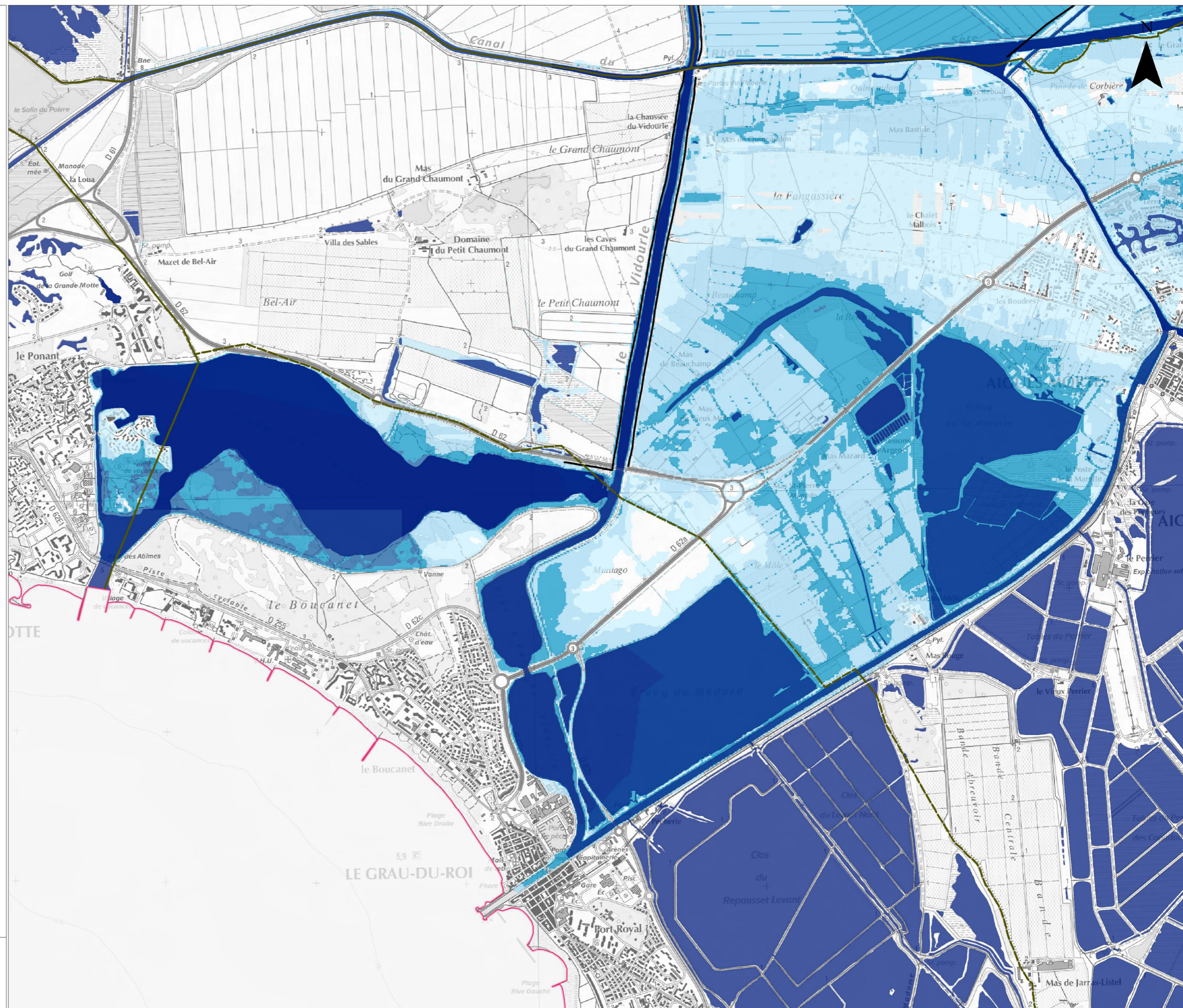
Protection

— Ouvrage de protection

Découpage administratif

- Limite de TRI
- Limite de commune

Copyright IGN © (Scan25, BD Topo)
Année de production : 2013
Protocole ministère du 8 janvier 2012





Avertissement : Carte partielle ne tenant pas compte de tous les cours d'eau.

■ Lit mineur et zone en eau permanente

Hauteurs d'eau

- De 0 à 0,5 m
- De 0,5 à 1 m
- De 1 à 2 m
- Plus de 2 m

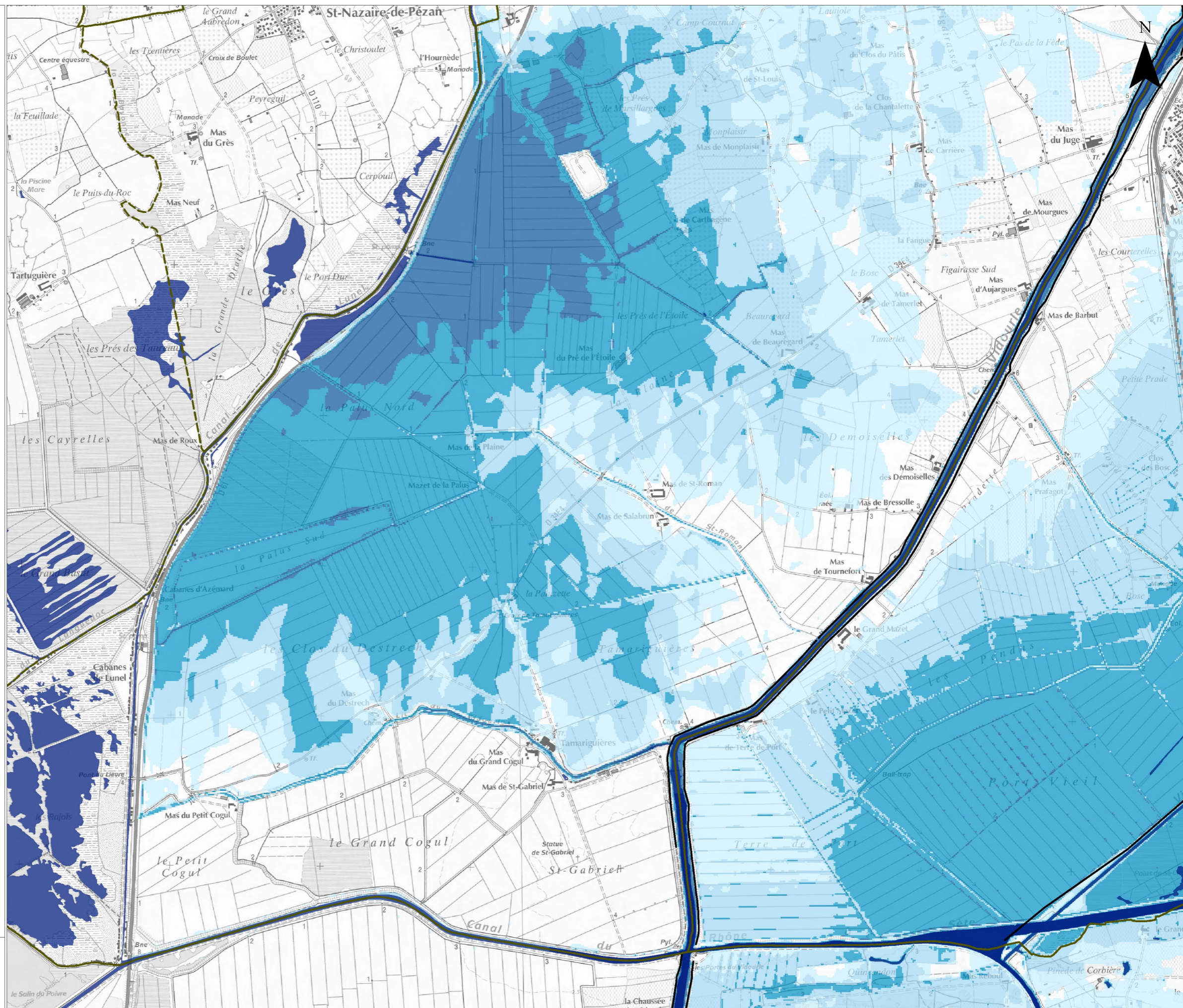
Protection

— Ouvrage de protection

Découpage administratif

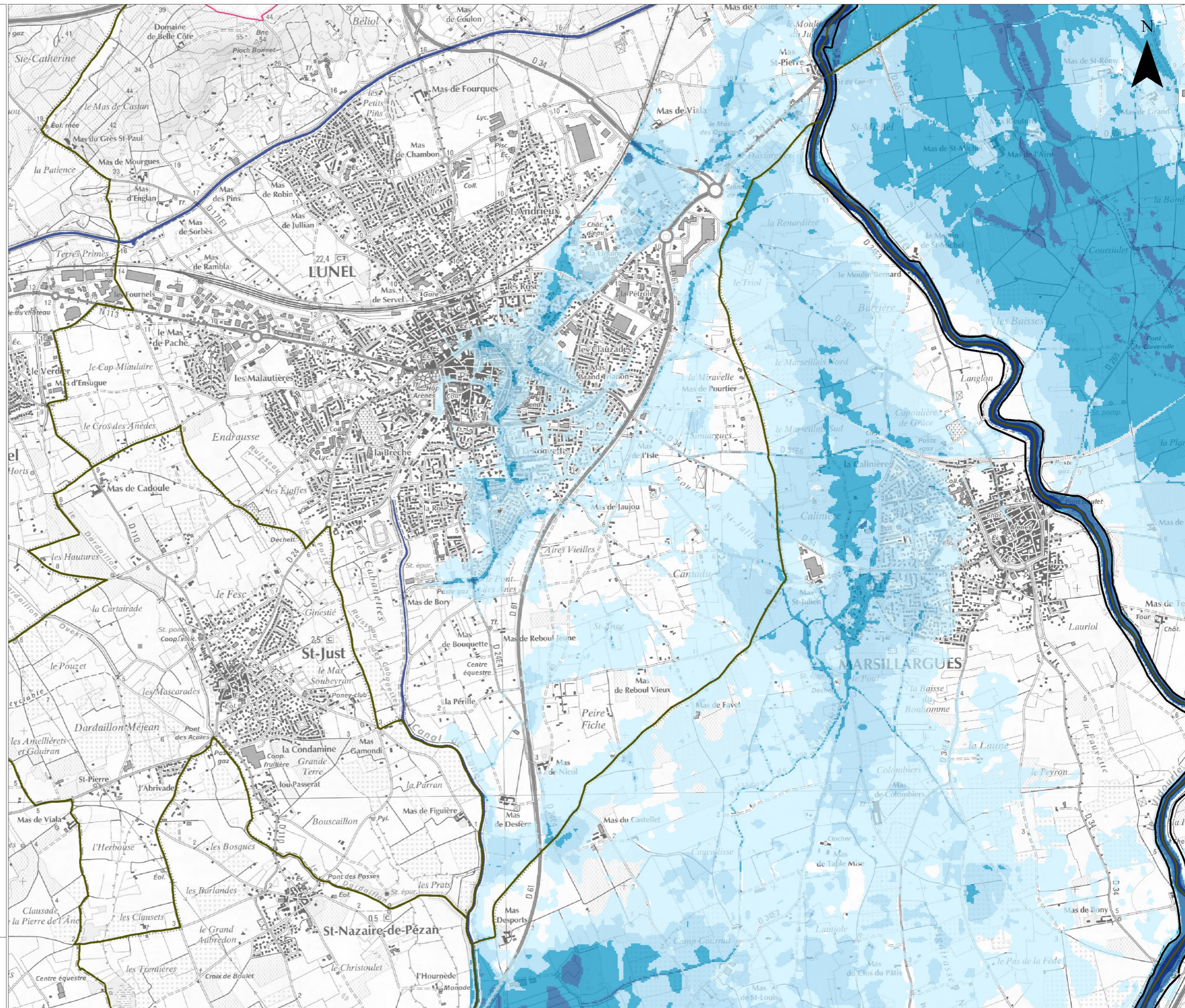
- Limite de TRI
- Limite de commune

Copyright IGN © (Scan25, BD Topo)
Année de production : 2013
Protocole ministère du 8 janvier 2012





Avertissement : Carte partielle ne tenant pas compte de tous les cours d'eau.



- Lit mineur et zone en eau permanente
- Hauteurs d'eau**
 - De 0 à 0,5 m
 - De 0,5 à 1 m
 - De 1 à 2 m
 - Plus de 2 m
- Protection**
 - Ouvrage de protection
- Découpage administratif**
 - Limite de TRI
 - Limite de commune

Copyright IGN © (Scan25, BD Topo)
Année de production : 2013
Protocole ministère du 8 janvier 2012





Avertissement : Carte partielle ne tenant pas compte de tous les cours d'eau.

■ Lit mineur et zone en eau permanente

Hauteurs d'eau

- De 0 à 0,5 m
- De 0,5 à 1 m
- De 1 à 2 m
- Plus de 2 m

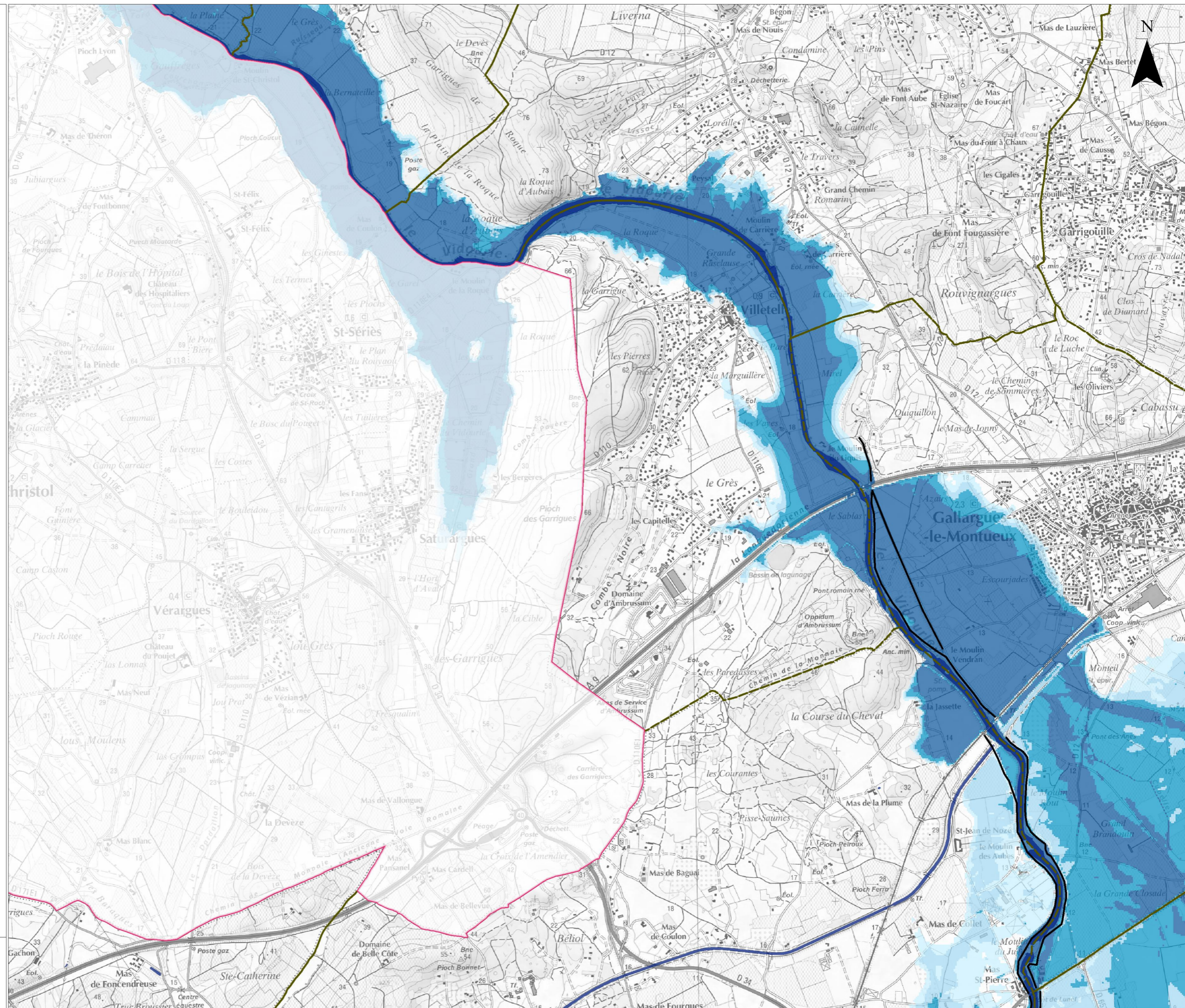
Protection

— Ouvrage de protection

Découpage administratif

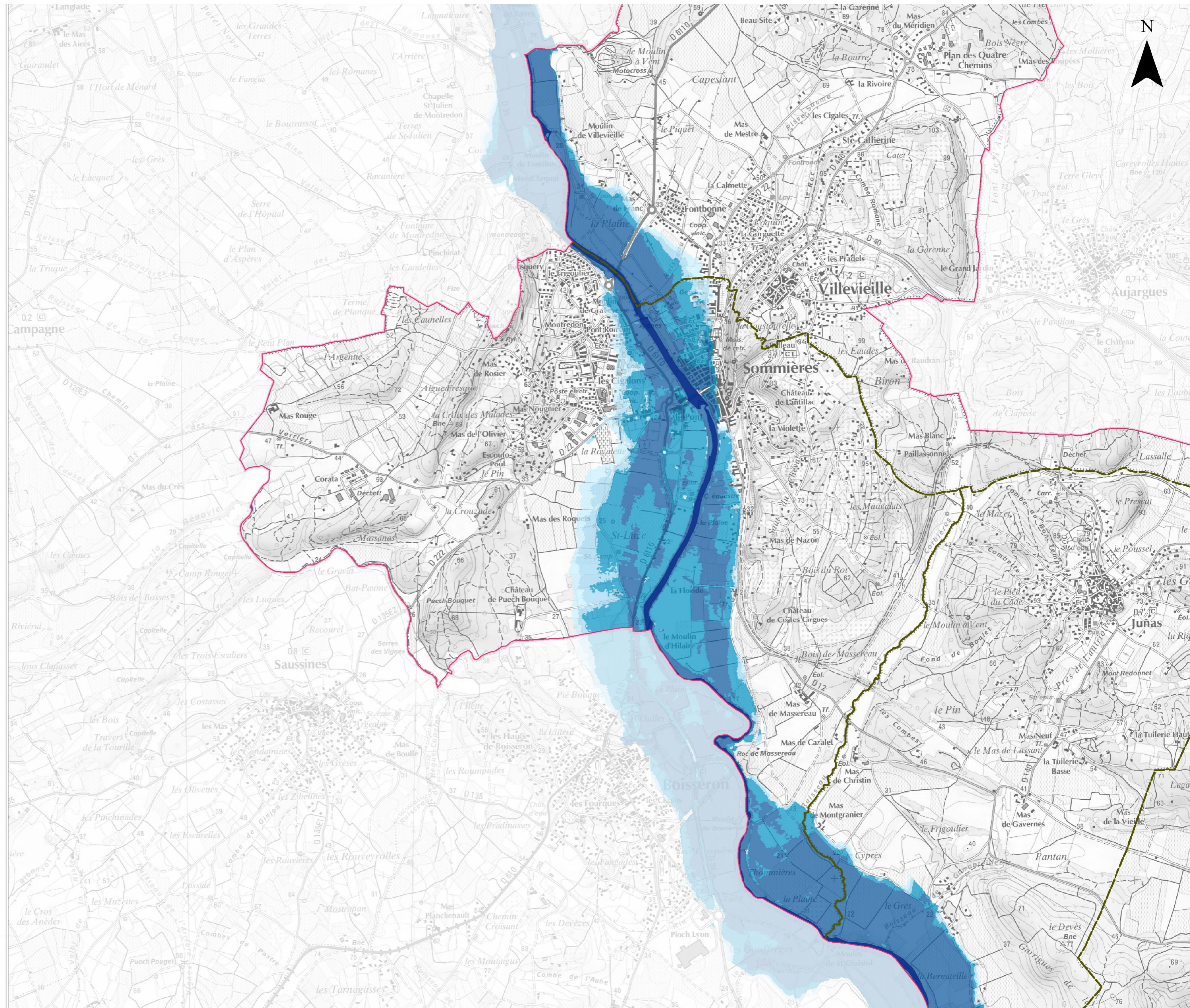
- Limite de TRI
- Limite de commune

Copyright IGN © (Scan25, BD Topo)
Année de production : 2013
Protocole ministère du 8 janvier 2012





Avertissement : Carte partielle ne tenant pas compte de tous les cours d'eau.



■ Lit mineur et zone en eau permanente

Hauteurs d'eau

- De 0 à 0,5 m
- De 0,5 à 1 m
- De 1 à 2 m
- Plus de 2 m

Protection

— Ouvrage de protection

Découpage administratif

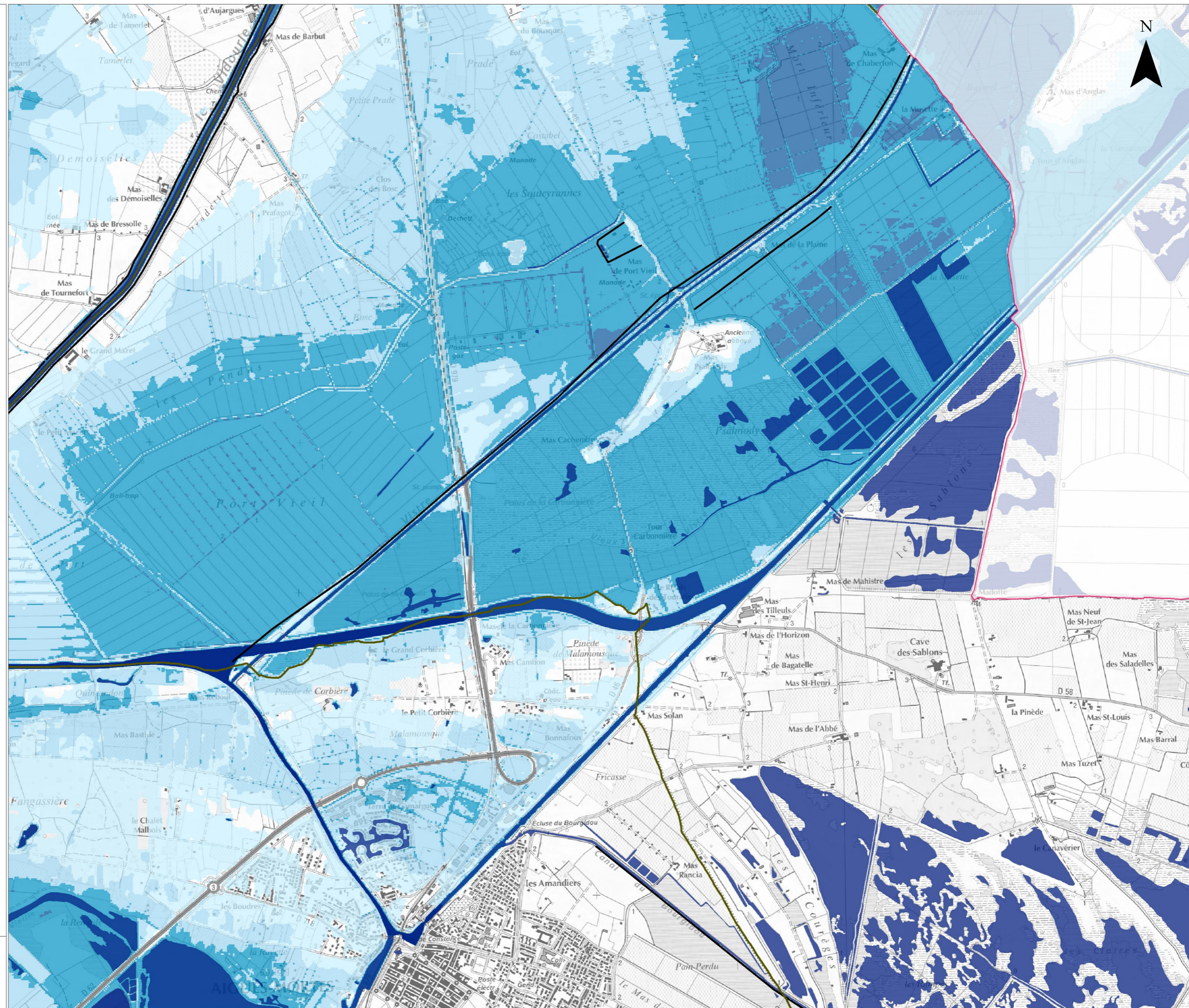
- Limite de TRI
- Limite de commune

Copyright IGN © (Scan25, BD Topo)
Année de production : 2013
Protocole ministère du 8 janvier 2012





Avertissement : Carte partielle ne tenant pas compte de tous les cours d'eau.



■ Lit mineur et zone en eau permanente

Hauteurs d'eau

- De 0 à 0,5 m
- De 0,5 à 1 m
- De 1 à 2 m
- Plus de 2 m

Protection

- Ouvrage de protection

Découpage administratif

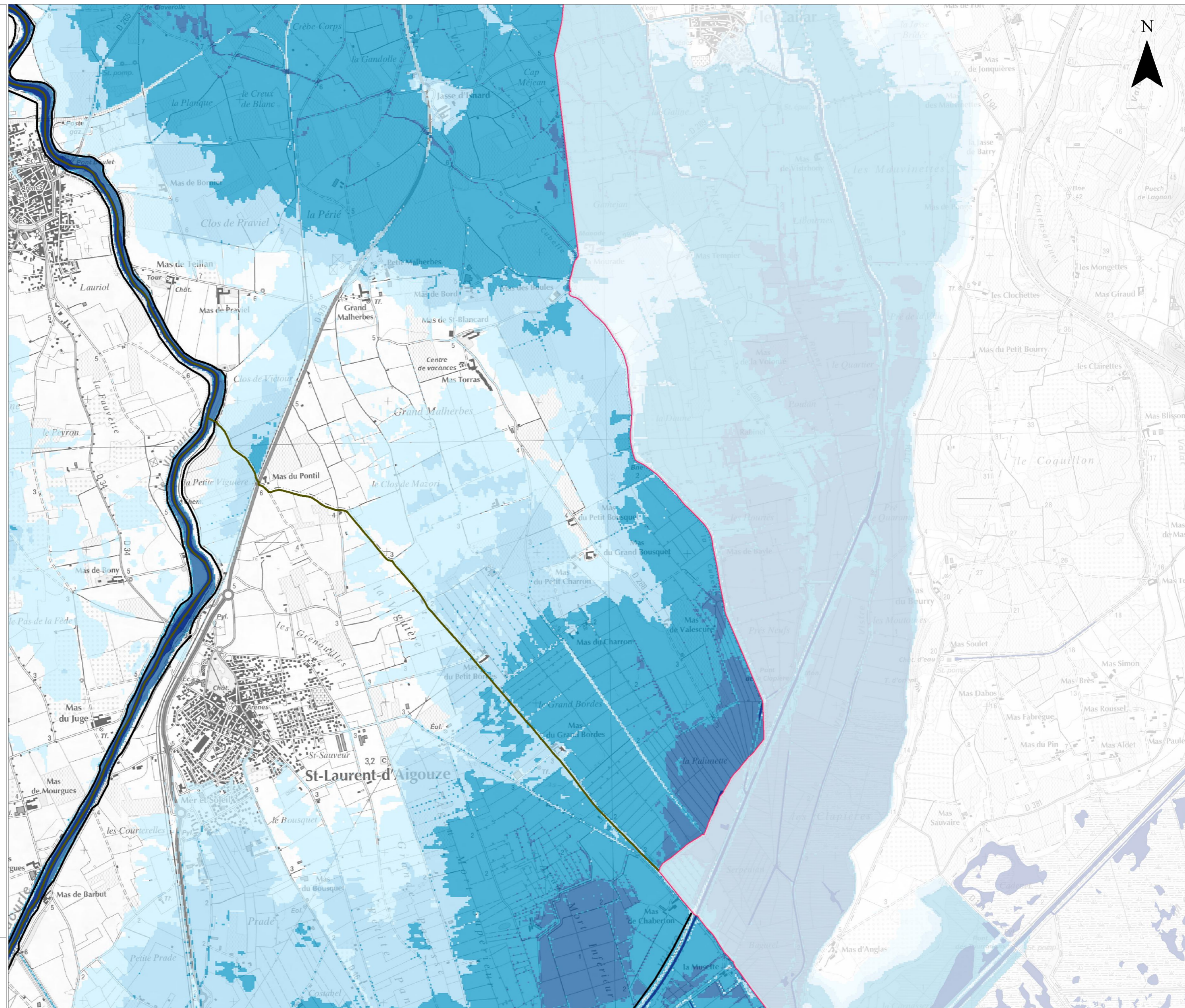
- Limite de TRI
- Limite de commune

Copyright IGN © (Scan25, BD Topo)
Année de production : 2013
Protocole ministère du 8 janvier 2012





Avertissement : Carte partielle ne tenant pas compte de tous les cours d'eau.



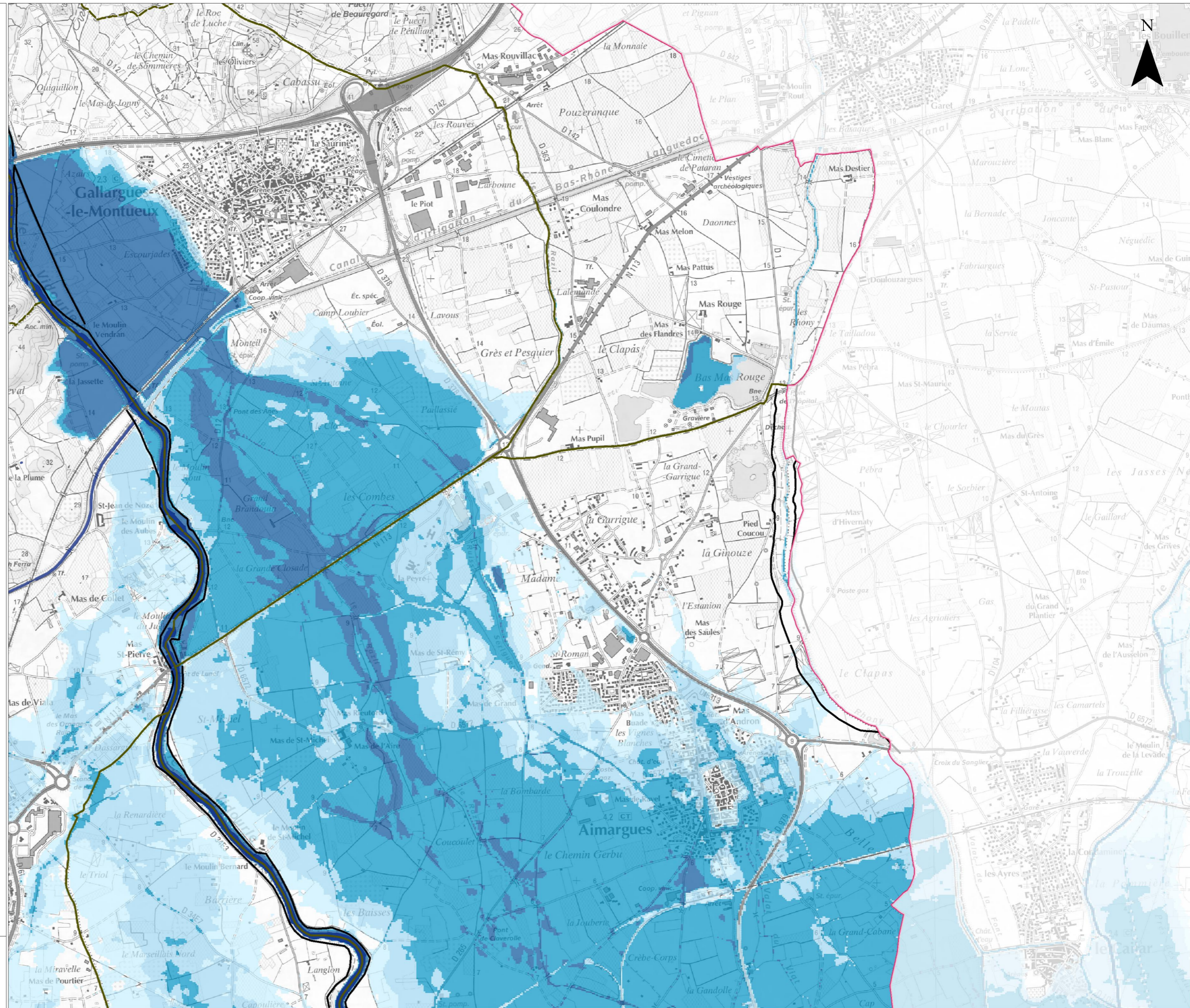
- Lit mineur et zone en eau permanente
- Hauteurs d'eau**
 - De 0 à 0,5 m
 - De 0,5 à 1 m
 - De 1 à 2 m
 - Plus de 2 m
- Protection**
 - Ouvrage de protection
- Découpage administratif**
 - Limite de TRI
 - Limite de commune

Copyright IGN © (Scan25, BD Topo)
Année de production : 2013
Protocole ministère du 8 janvier 2012





Avertissement : Carte partielle ne tenant pas compte de tous les cours d'eau.



■ Lit mineur et zone en eau permanente

Hauteurs d'eau

- De 0 à 0,5 m
- De 0,5 à 1 m
- De 1 à 2 m
- Plus de 2 m

Protection

— Ouvrage de protection

Découpage administratif

- Limite de TRI
- Limite de commune

Copyright IGN © (Scan25, BD Topo)
Année de production : 2013
Protocole ministère du 8 janvier 2012



**Direction régionale de l'Environnement
de l'Aménagement et du Logement
LANGUEDOC-ROUSSILLON
délégation de bassin Rhône-Méditerranée**

34064 MONTPELLIER – CS 69007 - CEDEX 02

Tél : 33 (01) 04 34 46 64 00

Fax : 33 (01) 04 34 46 63 64

